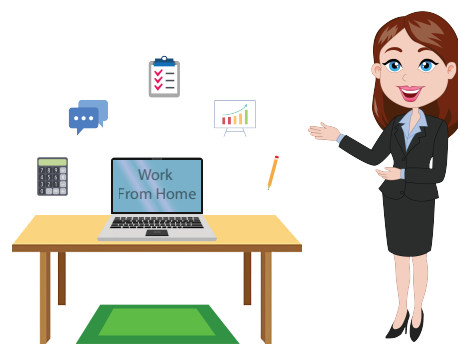


Технологична компания, фокусирана в автоматизиране на административна, търговска и финансова дейност



| Януари   |    |    |    |    |    |    | Февруари  |    |    |    |    |    |    | Март   |    |    |    |    |    |    | Април  |    |    |    |    |    |    |
|--|----|----|----|----|----|----|---|----|----|----|----|----|----|--|----|----|----|----|----|----|--|----|----|----|----|----|----|
| п  | в  | с  | ч  | п  | с  | н  | п   | в  | с  | ч  | п  | с  | н  | п  | в  | с  | ч  | п  | с  | н  | п  | в  | с  | ч  | п  | с  | н  |
|  |    |    |    |    |    | 1  |   |    | 1  | 2  | 3  | 4  | 5  |  |    | 1  | 2  | 3  | 4  | 5  |  |    |    |    |    | 1  | 2  |
| 2  | 3  | 4  | 5  | 6  | 7  | 8  | 6   | 7  | 8  | 9  | 10 | 11 | 12 | 6  | 7  | 8  | 9  | 10 | 11 | 12 | 3  | 4  | 5  | 6  | 7  | 8  | 9  |
| 9  | 10 | 11 | 12 | 13 | 14 | 15 | 13  | 14 | 15 | 16 | 17 | 18 | 19 | 13   | 14 | 15 | 16 | 17 | 18 | 19 | 10   | 11 | 12 | 13 | 14 | 15 | 16 |
| 16   | 17 | 18 | 19 | 20 | 21 | 22 | 20  | 21 | 22 | 23 | 24 | 25 | 26 | 20   | 21 | 22 | 23 | 24 | 25 | 26 | 17   | 18 | 19 | 20 | 21 | 22 | 23 |
| 23   | 24 | 25 | 26 | 27 | 28 | 29 | 27  | 28 | 27 | 28 | 29 | 30 | 31 | 24   | 25 | 26 | 27 | 28 | 29 | 30 |  |    |    |    |    |    |    |
| 30   | 31 |    |    |    |    |    |   |    |    |    |    |    |    |  |    |    |    |    |    |    |  |    |    |    |    |    |    |
| 21 работни дни<br>168 работни часа<br>10 почивни дни |    |    |    |    |    |    | 20 работни дни<br>160 работни часа<br>8 почивни дни |    |    |    |    |    |    | 22 работни дни<br>176 работни часа<br>9 почивни дни  |    |    |    |    |    |    | 18 работни дни<br>144 работни часа<br>12 почивни дни |    |    |    |    |    |    |
| Май  |    |    |    |    |    |    | Юни   |    |    |    |    |    |    | Юли  |    |    |    |    |    |    | Август   |    |    |    |    |    |    |
| п  | в  | с  | ч  | п  | с  | н  | п   | в  | с  | ч  | п  | с  | н  | п  | в  | с  | ч  | п  | с  | н  | п  | в  | с  | ч  | п  | с  | н  |
| 1  | 2  | 3  | 4  | 5  | 6  | 7  |   |    |    | 1  | 2  | 3  | 4  |  |    |    |    | 1  | 2  |    |  | 1  | 2  | 3  | 4  | 5  | 6  |
| 8  | 9  | 10 | 11 | 12 | 13 | 14 | 5   | 6  | 7  | 8  | 9  | 10 | 11 | 3  | 4  | 5  | 6  | 7  | 8  | 9  | 7  | 8  | 9  | 10 | 11 | 12 | 13 |
| 15   | 16 | 17 | 18 | 19 | 20 | 21 | 12  | 13 | 14 | 15 | 16 | 17 | 18 | 10   | 11 | 12 | 13 | 14 | 15 | 16 | 14   | 15 | 16 | 17 | 18 | 19 | 20 |
| 22   | 23 | 24 | 25 | 26 | 27 | 28 | 19  | 20 | 21 | 22 | 23 | 24 | 25 | 17   | 18 | 19 | 20 | 21 | 22 | 23 | 21   | 22 | 23 | 24 | 25 | 26 | 27 |
| 29   | 30 | 31 | 26 | 27 | 28 | 29 | 30  | 24 | 25 | 26 | 27 | 28 | 29 | 30   | 24 | 25 | 26 | 27 | 28 | 29 | 30   | 28 | 29 | 30 | 31 |    |    |
|  |    |    |    |    |    |    |   |    |    |    |    |    |    | 31   |    |    |    |    |    |    |  |    |    |    |    |    |    |
| 20 работни дни<br>160 работни часа<br>11 почивни дни |    |    |    |    |    |    | 22 работни дни<br>176 работни часа<br>8 почивни дни |    |    |    |    |    |    | 21 работни дни<br>168 работни часа<br>10 почивни дни |    |    |    |    |    |    | 23 работни дни<br>184 работни часа<br>8 почивни дни  |    |    |    |    |    |    |
| Септември  |    |    |    |    |    |    | Октомври  |    |    |    |    |    |    | Ноември  |    |    |    |    |    |    | Декември   |    |    |    |    |    |    |
| п  | в  | с  | ч  | п  | с  | н  | п   | в  | с  | ч  | п  | с  | н  | п  | в  | с  | ч  | п  | с  | н  | п  | в  | с  | ч  | п  | с  | н  |
|  |    |    |    | 1  | 2  | 3  |   |    |    |    |    | 1  |    |  | 1  | 2  | 3  | 4  | 5  |    |  |    | 1  | 2  | 3  |    |    |
| 4  | 5  | 6  | 7  | 8  | 9  | 10 | 2   | 3  | 4  | 5  | 6  | 7  | 8  | 6  | 7  | 8  | 9  | 10 | 11 | 12 | 4  | 5  | 6  | 7  | 8  | 9  | 10 |
| 11   | 12 | 13 | 14 | 15 | 16 | 17 | 9   | 10 | 11 | 12 | 13 | 14 | 15 | 13   | 14 | 15 | 16 | 17 | 18 | 19 | 11   | 12 | 13 | 14 | 15 | 16 | 17 |
| 18   | 19 | 20 | 21 | 22 | 23 | 24 | 16  | 17 | 18 | 19 | 20 | 21 | 22 | 20   | 21 | 22 | 23 | 24 | 25 | 26 | 18   | 19 | 20 | 21 | 22 | 23 | 24 |
| 25   | 26 | 27 | 28 | 29 | 30 | 23 | 24  | 25 | 26 | 27 | 28 | 29 | 27 | 28   | 29 | 30 | 25 | 26 | 27 | 28 | 29   | 30 | 31 |    |    |    |    |
|  |    |    |    |    |    |    | 30  | 31 |    |    |    |    |    |  |    |    |    |    |    |    |  |    |    |    |    |    |    |
| 19 работни дни<br>152 работни часа<br>11 почивни дни |    |    |    |    |    |    | 22 работни дни<br>176 работни часа<br>9 почивни дни |    |    |    |    |    |    | 22 работни дни<br>176 работни часа<br>8 почивни дни  |    |    |    |    |    |    | 18 работни дни<br>144 работни часа<br>13 почивни дни |    |    |    |    |    |    |

Легенда :

- Крайна дата за ОВ и ДФЛ; Подаване Д1 и Д6 към НАП
- Декларация по чл.73 от ЗДДФЛ
- Декларация по чл.55 отЗДДФЛ
- Подаване на данни за болнични листове към НОИ